

# Użycie pakietów instalacyjnych .msi w oprogramowaniu WYWIAD Plus

## 1. Wprowadzenie

Program instalacyjny aplikacji WYWIAD Plus był uprzednio dostarczany wyłącznie w postaci pliku wykonywalnego .exe. Obecnie, dla wersji 5.0 udostępniono dodatkowo możliwość dystrybucji za pomocą pakietów .msi. Nowy typ programu instalacyjnego wykorzystuje mechanizm wbudowany w system operacyjny Windows o nazwie *Group Policy Management* i jest szczególnie przydatny w dużych Ośrodkach, w których komputery działają pod kontrolą usługi *Active Directory*. Główną zaletą wykorzystania pakietów .msi jest zautomatyzowanie procesu instalowania oraz aktualizowania oprogramowania WYWIAD Plus, co w przypadku Ośrodków używających tego oprogramowania na wielu komputerach, pozwoli znacznie zaoszczędzić czas Administratorów.

## 2. Wymagania

Aby skorzystać z zalet pakietu .msi należy:

- posiadać działającą usługę Active Directory w Ośrodku;
- posiadać dostęp administracyjny do serwera pełniącego funkcje kontrolera domeny;
- komputery z systemem Windows Vista, 7, 8.1, 10 oraz nowsze powinny mieć swoje konta w domenie.

## 3. Sposób użycia pakietu .msi:

- 3.1 Administrator definiuje grupę dla komputerów w domenie, na których jest używana aplikacja WYWIAD Plus.
- 3.2 Administrator dodaje wybrane komputery do powyższej grupy.
- 3.3 Na serwerze domeny Administrator tworzy zasób (do odczytu) dostępny dla komputerów należących do założonej grupy.
- 3.4 Przy pomocy narzędzia Group Policy Management Administrator udostępnia pakiet instalacyjny lub aktualizacyjny komputerom w grupie.

## 4. Różnice, które należy wziąć pod uwagę:

- Pakiet instalacyjny .msi został przygotowany w taki sposób aby nie była wymagana interakcja ze strony Użytkownika, a co za tym idzie aplikacja oraz baza danych będą zainstalowane w domyślnej lokalizacji tj: C:\Program Files(x86)\Sygnity\WYWIAD Plus bez możliwości zmiany katalogu.

- Operacja aktualizacji jest zabezpieczona w ten sposób, że niepowodzenie instalacji nowej wersji powoduje automatyczne przywrócenie poprzedniej wersji WYWIAD Plus

- Instalacja może nie być poprawnie obsługiwana na komputerach z system operacyjnym Windows XP i Windows 2000

- Programy instalacyjne .exe i .msi nie są ze sobą kompatybilne tzn. nie można wykonać aktualizacji

WYWIAD Plus programem typu .exe jeśli został zainstalowany przy pomocy pakietu typu .msi lub odwrotnie

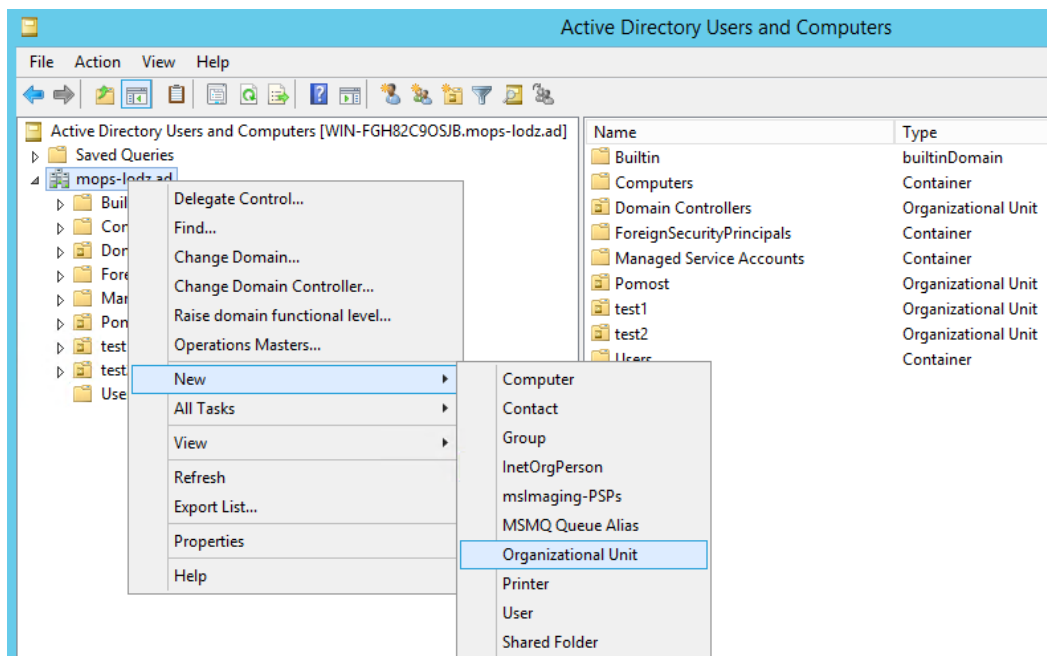
- Jeżeli na komputerze było wcześniej zainstalowane oprogramowanie WYWIAD Plus przy użyciu programu .exe należy je odinstalować aby wykorzystać pakiety .msi

## 5. Przykładowa procedura konfiguracji środowiska.

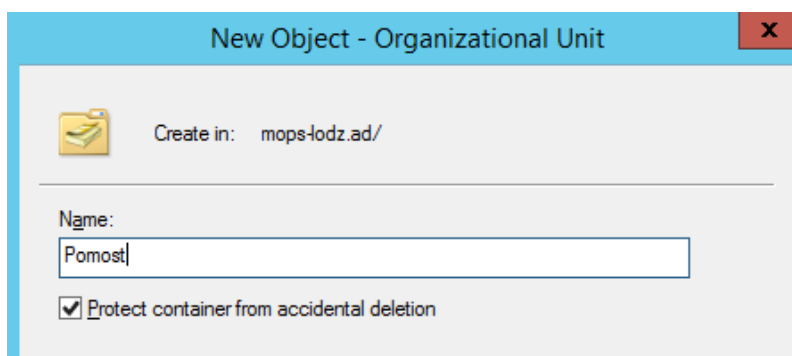
*Uwaga: W celach testowych należy do grupy komputerów dodać na początek 2,3 jednostki i na nich przeprowadzić proces instalacji oraz aktualizacji.*

### 5.1 Założenie grupy dla komputerów z WYWIAD Plus

Uruchomić narzędzie Start -> Control Panel -> **Active Directory Users and Computers** i z menu kontekstowego wybrać New -> Organization Unit

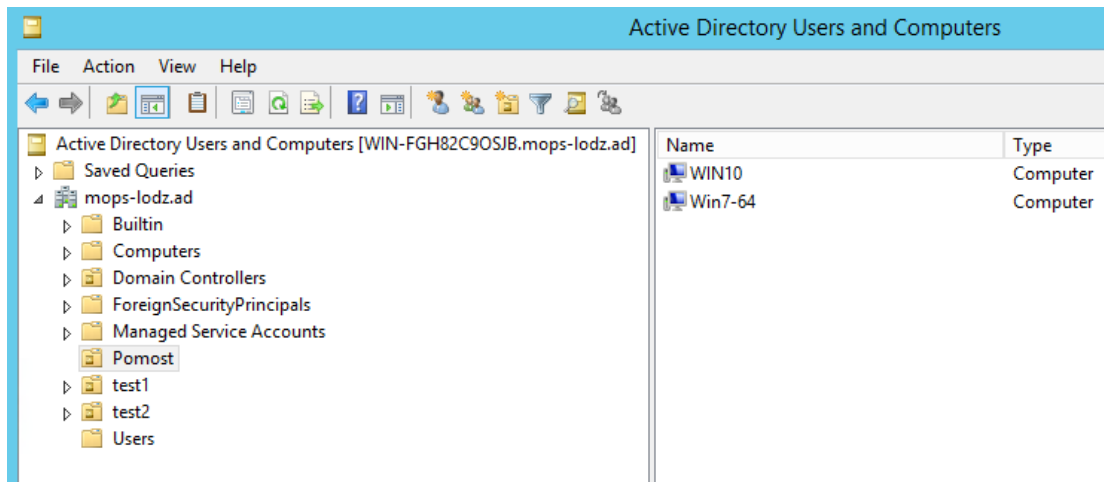


Podać nazwę identyfikującą grupę komputerów np.: Pomost



## 5.2 Dodanie komputerów do grupy

Do nowo utworzonej grupy należy dodać komputery, na których działa aplikacja WYWIAD Plus

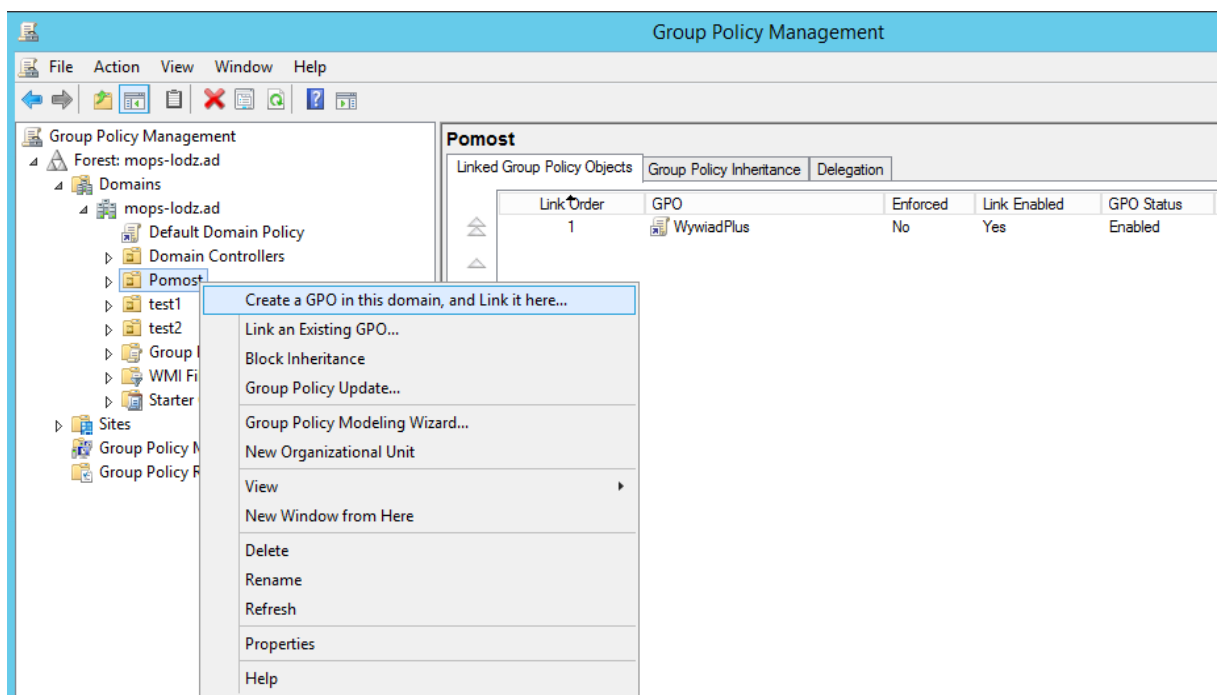


## 5.3 Udostępnienie folderu sieciowego, z którego program instalacyjny .msi będzie dostępny z komputerów dodanych do grupy Pomost

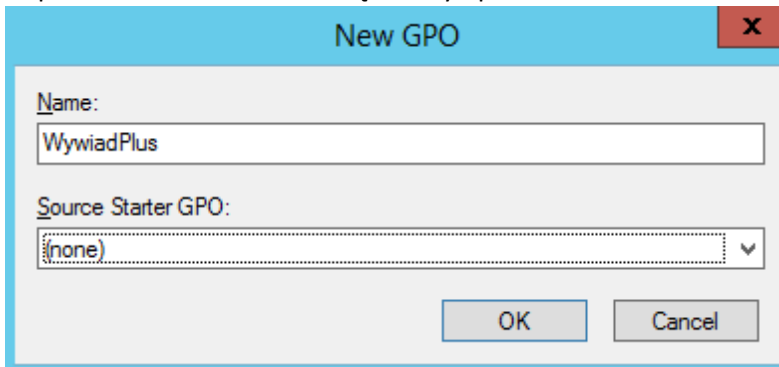
Na wybranym katalogu, z menu kontekstowego wskazać „Nazwa Folderu” -> Properties -> Sharing -> Advanced Sharing -> Share (READ)

## 5.4 Utworzenie zasady dla pakietu instalacyjnego WYWIAD Plus.msi

Uruchomić narzędzie Start -> Control Panel -> Group Policy Management i ustawić kursor na nowo utworzonej grupie komputerów. Następnie wybrać z menu kontekstowego opcję „Create a GPO in this domain, and...”

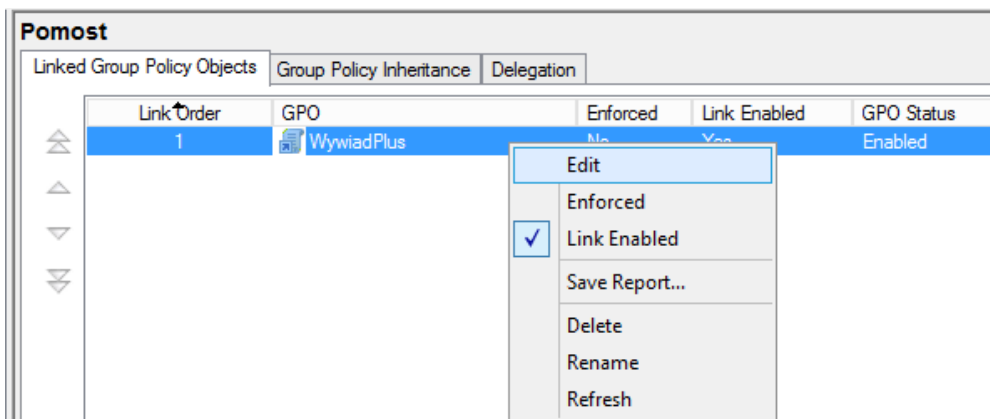


W polu Name: umieścić nazwę zasady np. WYWIAD Plus.

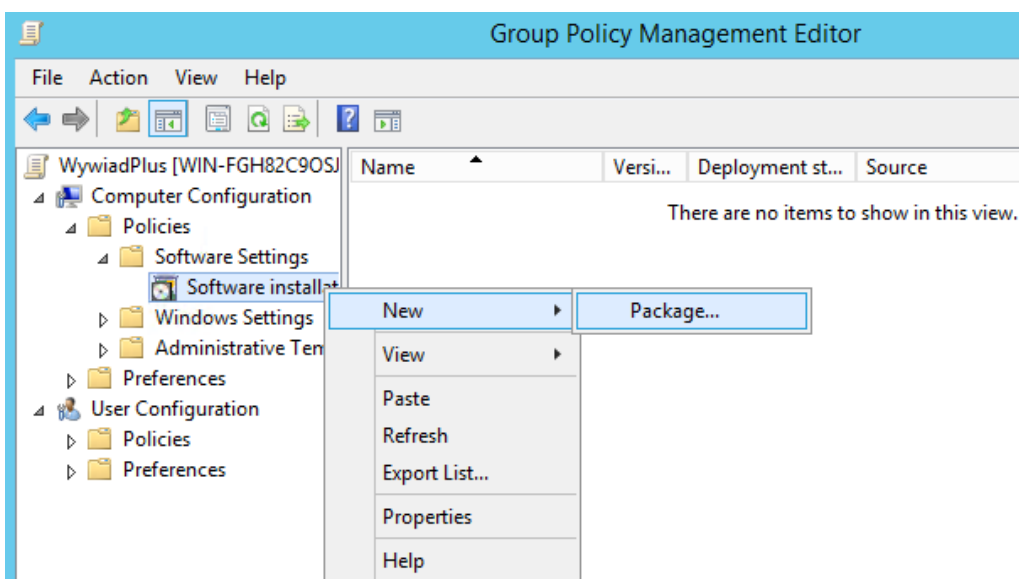


### 5.5 Edycja zasady dla grupy Pomost i wskazanie pakietu pobieranego przez stacje robocze

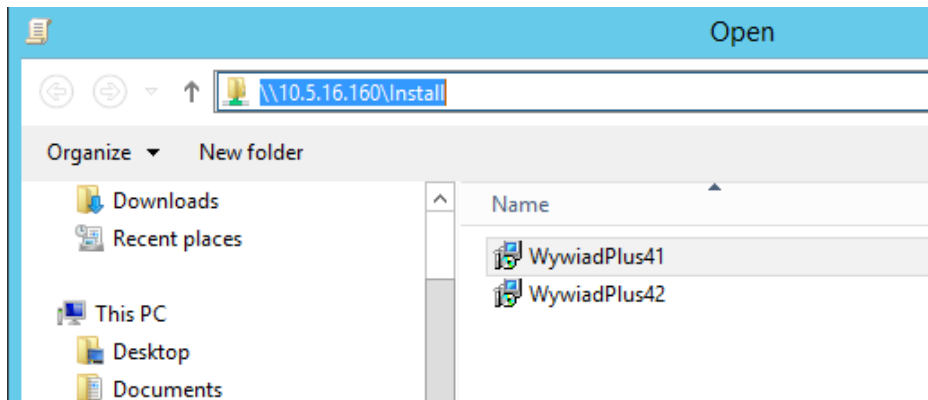
W narzędziu Group Policy Management ustawić kursor na nowo utworzonej pozycji i wybrać z menu kontekstowego Edit



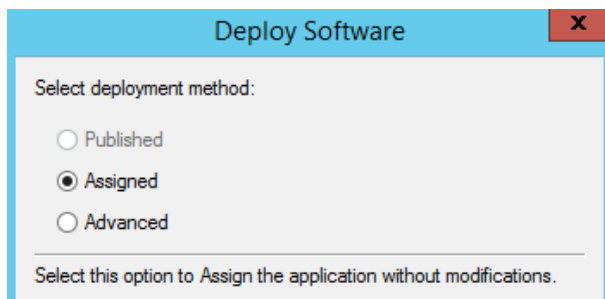
W nowo otwartym oknie Group Policy Management Editor należy rozwinąć hierarchiczne drzewko „Computer Configuration” -> Policies -> Software installation i z menu kontekstowego wybrać New -> Package



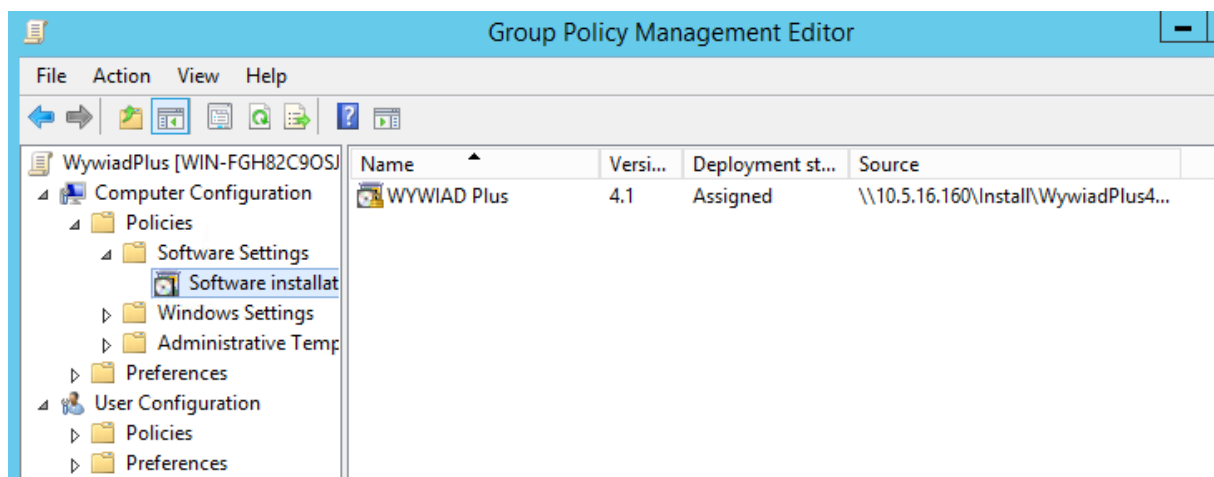
Wskazać **ścieżkę sieciową** do pakietu WYWIAD Plusxx.msi (*Uwaga: nie można tu wskazać lokalizacji przez dysk lokalny np.: C:\share\... ponieważ stacje robocze nie będą mogły znaleźć programu*)



Pozostawić opcję Assigned



Po dodaniu pakietu okno Group Policy Management Editor powinno prezentować się następująco:



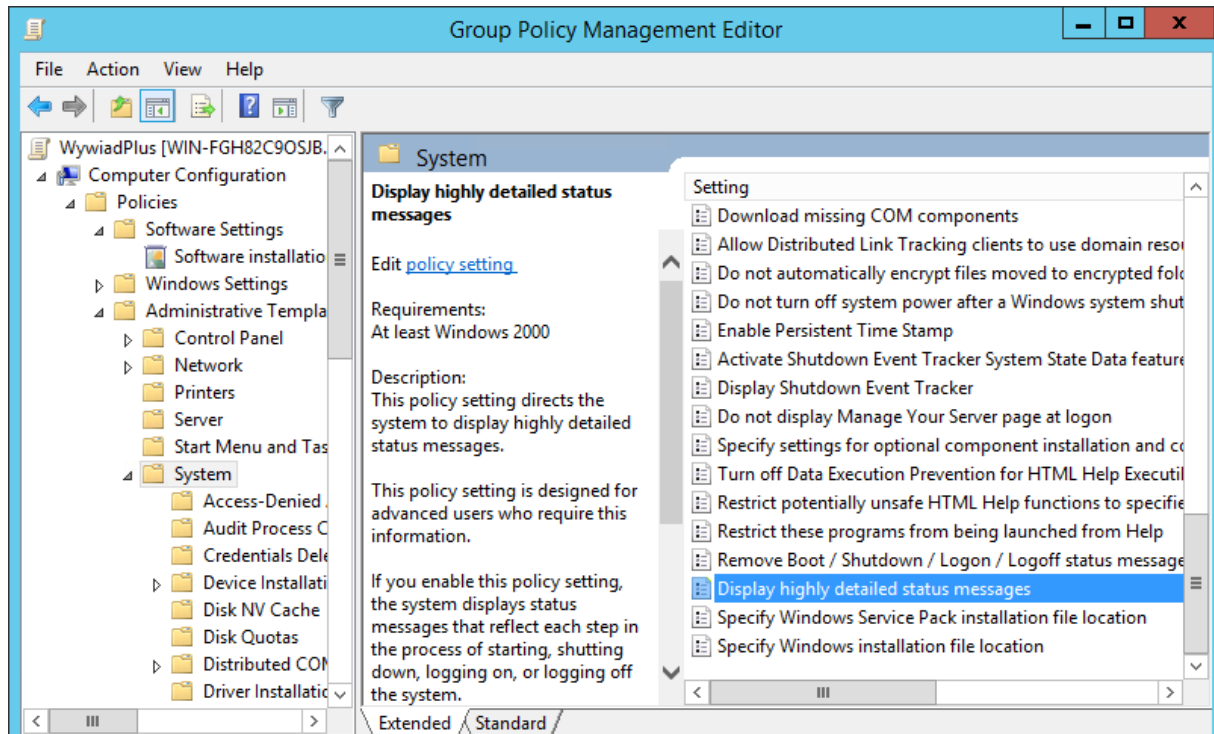
### 5.5.1 Wymuszenie wyświetlania informacji o instalacji na stacji roboczej

Zaleca się aby przynajmniej do celów testowych włączyć wyświetlanie komunikatu o automatycznej instalacji aplikacji WYWIAD Plus na stacji roboczej. Po włączeniu omawianej opcji na stacji roboczej

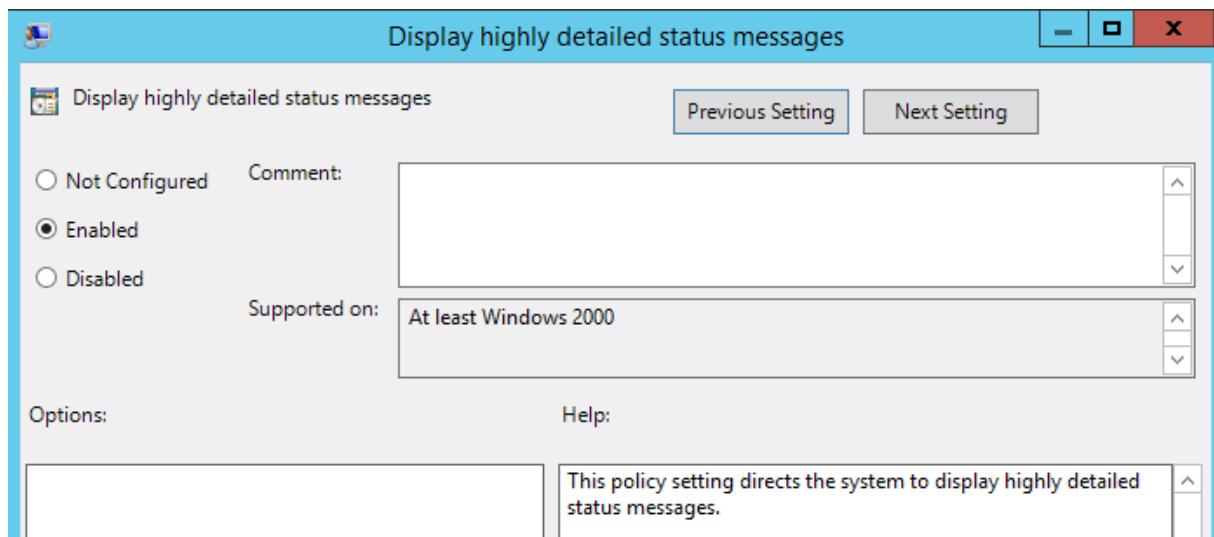
użytkownika, podczas startu systemu operacyjnego pojawi się komunikat o instalacji w tle WYWIAD Plus.

Aby uruchomić komunikaty należy przejść do opcji

### Administrative Templates -> System -> Display highly detailed status messages



A następnie wybrać opcję „Enabled”



### 5.6 Wymuszenie instalacji pakietu na stacji roboczej dodanej wcześniej do grupy Pomost

Powyższe punkty miały na celu przygotowanie pakietu do automatycznej instalacji na stacjach roboczych. W tym miejscu można wykonać test na stacji roboczej czy faktycznie pakiet będzie instalowany automatycznie.

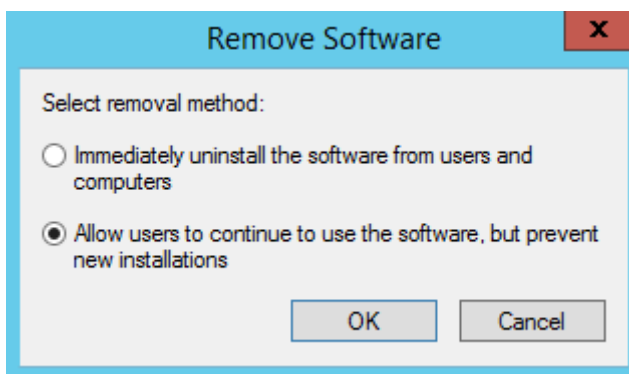
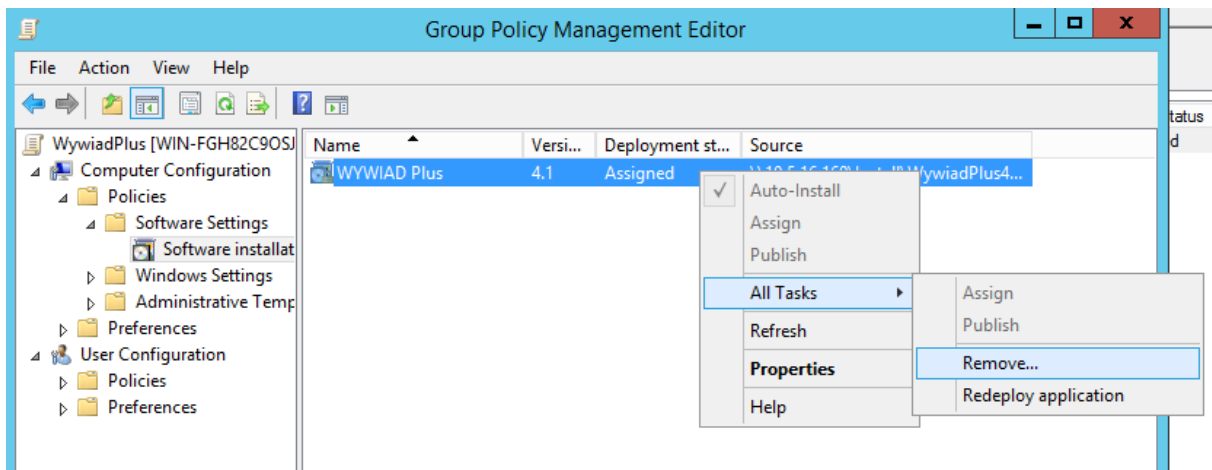
Aby przyspieszyć test należy na stacji roboczej wpisać w linii poleceń komendę:  
**gpupdate /force**

Polecenie wymusi aktualizację Zasad grupy na stacji roboczej i po kolejnym restarcie aplikacja WYWIAD Plus powinna być już zainstalowana

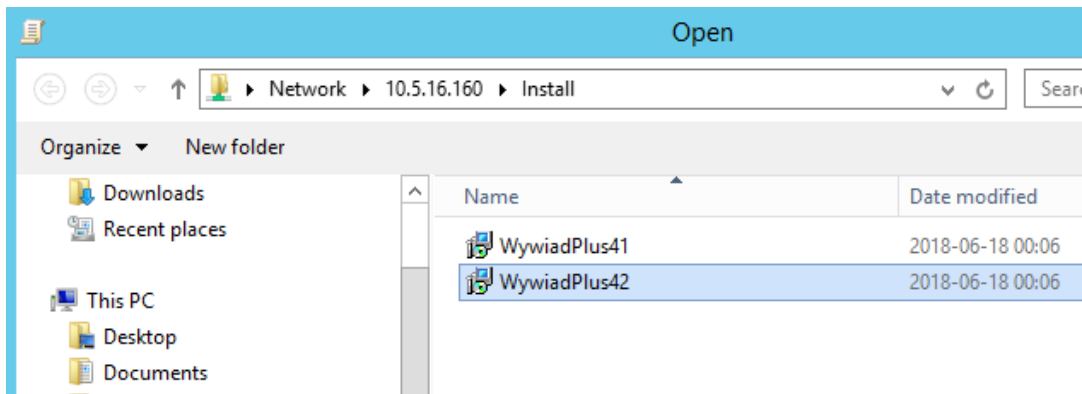
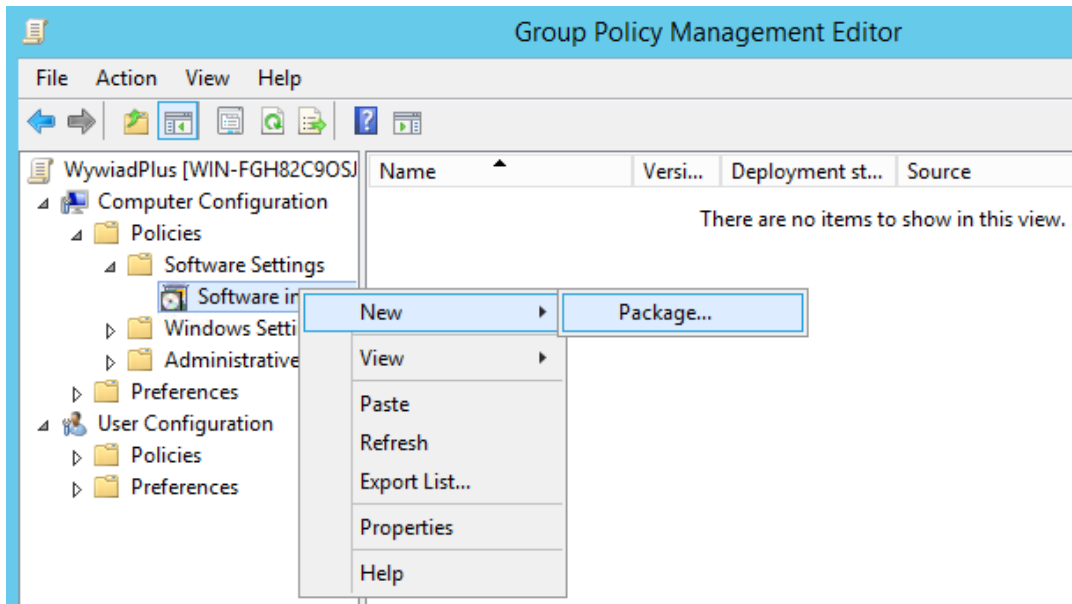
## 5.7 Przygotowanie aktualizacji aplikacji WYWIAD Plus

### 5.7.1 Zablokowanie nieaktualnej wersji pakietu WYWIAD Plus

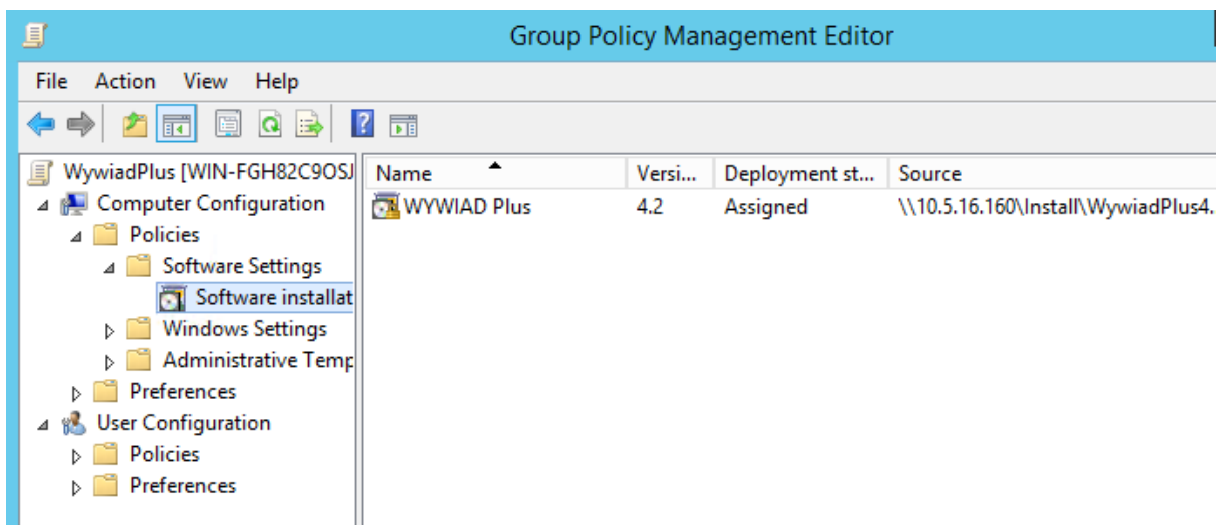
Na oknie Group Policy Management Editor należy wskazać nieaktualny pakiet WYWIAD Plus i z menu wybrać „Remove” a następnie zaznaczyć opcje „Allow users to continue to use...”. Operacja spowoduje usunięcie pakietu z widoku.



### 5.7.2 Dodać kolejną wersję aplikacji WYWIAD Plus



Na oknie powinna być dostępna tylko kolejna wersja aplikacji WYWIAD Plus





## Adres do pobrania pakietu .msi

/Pliki/POMOST\_STD/Serwis/WywiadPlus/

SERWER FTPS: ftp.sygnity.pl (port: 990, szyfrowanie: SSL/TSL, tryb pasywny)

UŻYTKOWNIK: sygftp

HASŁO: JuY44f